

B E Y A T I A R A B A N

Aksak

Suyolcu Salih Efendi



Ney leye yi . . . m ni cede yi . . . m o la mam bi . . . r an a



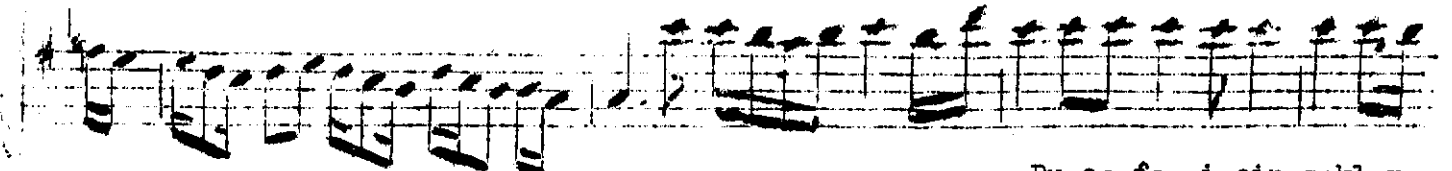
man ma . . . . . n o la mam bi . . . . . r a . . . . . ra man a ma . . .



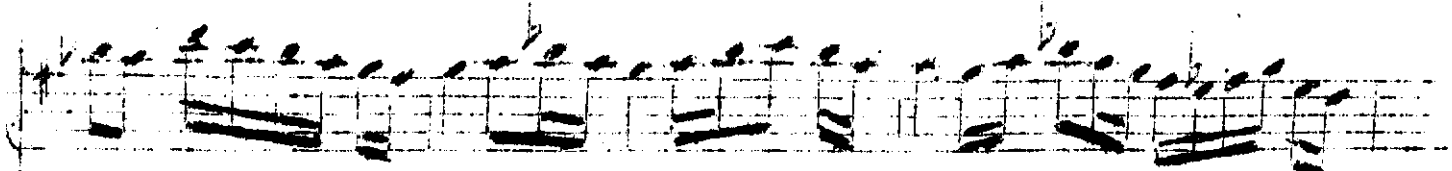
n Der ne dü . . . . . ş tüm e fe . . n di . . . . . m banabir de . . r



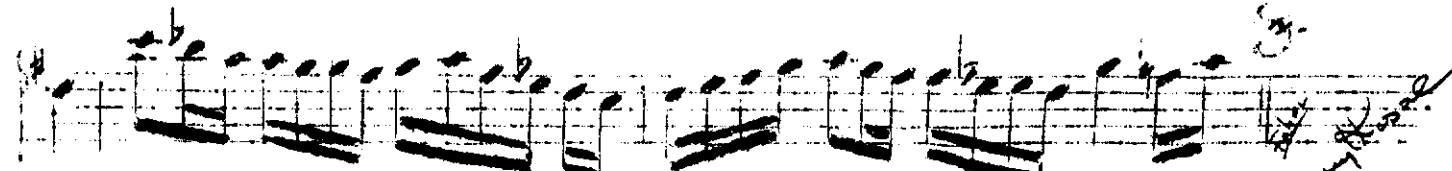
man a man a ma . . . . . nder dinodü . . . . . ş tüm e fen di . . .



. . . . . m banabir de . . r man - - - S A Z - - - - Bu ce fa i çin saklar



i mi . . . . . ş be ni bu de . . . . . v rana man ma . . . . .



n be ni bu de . . . . . v ra . . . , n a man a man

Neyleyeyim, nice dayım, olamam bir an  
Derdine düştüm efendim bana bir derman

Bu cefa için saklar imiş beni bu devran  
Gözlerim giryan efendim ciğerim püryan...